

Sexual and Gender-Based Harassment & Violence (SGBHV) at Peradeniya:

பாலியல் மற்றும் பால்நிலை அடிப்படையிலான துன்புறுத்தல் மற்றும் வன்முறை (SGBHV):
பேராதனை



Shobana Rajendran
Dept. of Economics & Statistics
Faculty of Arts

அமர்வின் நோக்கங்கள்:



ஏன் SGBHV தொடர்பான விழிப்புணர்வு-எழுப்புதல் அமர்வு

- SGBHV வளர்ந்து வரும் நிகழ்வு - எனவே, அறியாமை காரணமாக தவறாக புரிந்து கொள்ள வாய்ப்பு
- பல்கலைக்கழக வளாகங்களில் SGBHV இன் யதார்த்தம்
- பல்கலைக்கழக சமூகத்தின் உறுப்பினர்களாக எங்கள் உரிமைகள் மற்றும் பொறுப்புகள்



Committee to Monitor SGBHV, June 2018

SGBHV ஐ கண்காணிப்பதற்கான குழு, ஜூன் 2018



NAM E	AFFILIATION
Prof. C. Wickramagamage	Chairperson of Committee, Faculty of Arts
Ms Shobana Rajendran	Faculty of Arts
Prof. Vasanthi Thevanesan	Outside member
Prof. T. Sivananthawerl	Faculty of Agriculture
Dr. Imalka Tennakoon	Faculty of Allied Health Sciences
Prof. Chantha hayawardena	Faculty of Dental Sciences
Dr. C.S. Kalpage	Faculty of Engineering
Ms. Sbhashini Weerakotuwa	Faculty of Management
Dr. Pabasiri Ginige	Faculty of Medicine
Prof Jayanth Edirisinghe	Outside Member

Prof. Charmalie Abayasekara	Faculty of Science
Dr. Ruwani Kalupahana	Faculty of Vet. Med. & Animal Sciences
Prof. N.A.de. S Amaratunga	Council Member
Dr. Siril Wijesundara	Council Member
Prof Emerita Kamala Liyanage	Outside Member

பால் மற்றும் பால்நிலை

பால் என்பது பாலியல் உறுப்புகளை அடிப்படையாகக் கொண்ட ஆண்கள் மற்றும் பெண்களுக்கு இடையிலான உயிரியல் வேறுபாடு ஆகும்.

சமுதாயமும் கலாசாரமும் உருவாக்கிய பல்வேறு பண்புகளும், பாத்திரங்களும், நடத்தை வடிவங்களும் ஆண்கள் மற்றும் பெண்கள் கொண்டிருக்கின்றனர் .
இவை உயிரியல் ரீதியாக உருவாக்கப்பட்டவை அல்ல.

ஆனால் இவை கருத்துக்கள் மற்றும் மனோபாவங்கள் அடிப்படையில் ஒரு பெண் என்னவாக இருக்க வேண்டும் ஒரு ஆண் இருக்க என்னவாக வேண்டும் என்று சமூகம் மூலம் செயற்கையாக உருவாக்கப்பட்டவையாகும்.

ஒரு நபர் சமூகமயமாகும் போது உருவாக்கப்பட்ட நெறிமுறைகள், நம்பிக்கைகள் மற்றும் அணுகுமுறைகளை ஏற்றுக்கொள்ள வேண்டி ஏற்படுகின்றது.

பாலியல் துன்புறுத்தல்



விரும்பத்தகாத பாலியல் முன்னேற்றங்கள்,

பாலியல் துன்புறுத்தல் என்பது வெளிப்படையான அல்லது மறைமுகமான பாலியல் மேலோட்டங்களைப் பயன்படுத்துவதை உள்ளடக்கிய ஒரு வகையான துன்புறுத்தலாகும்,

இதில் பாலியல் உதவிகளுக்கு ஈடாக வெகுமதிகள் பற்றிய விரும்பத்தகாத மற்றும் பொருத்தமற்ற வாக்குறுதிகள் அடங்கும்.

பாலியல் துன்புறுத்தல் என்பது வாய்மொழி மீறல்கள் முதல் பாலியல் துன்பிரயோகம் அல்லது தாக்குதல் வரையிலான பல செயல்களை உள்ளடக்கியது.

Definition of Sexual Harassment & Violence

பாலியல் துன்புறுத்தல் மற்றும் வன்முறை தொடர்பான வரைவிலக்கணம்

வன்முறை

கற்பழிப்பு, பாலியல் தாக்குதல் , துன்புறுத்தல் அல்லது இந்த தாக்குதல்களைச் செய்ய முயற்சிப்பது போன்ற உடல் இயல்பின் தாக்குதல்கள் மற்றும் வன்முறை

துன்புறுத்தல்

விரும்பத்தகாத பாலியல் முன்னேற்றங்கள் பாலியல் உதவிகளுக்கான கோரிக்கைகள் மற்றும் பாலியல் இயல்புடைய பிற வாய்மொழி சார்ந்த /வாய்மொழி சாரதா துன்புறுத்தல், குறிப்பாக இது மீண்டும் மீண்டும் நிகழும் தன்மை கொண்டதாக இருக்கும்போது, இது ஒரு நபரை புண்படுத்தவோ, அவமானப்படுத்தவோ அல்லது மிரட்டவோ உணர்வைக்கும் மற்றும் விரோதமான வேலை மற்றும் கற்றல் சூழலை உருவாக்க பங்களிக்கிறது



பால்நிலை அடிப்படையிலான துன்புறுத்தல் மற்றும் வன்முறை வரைவிலக்கணம்

ஒருவரின் பாலினம் மற்றும் பாலின நிலைப்பாட்டின் அடிப்படையில் துன்புறுத்தல் மற்றும் வன்முறையின் வடிவங்கள் பாலியல் இயல்புடையவை அல்ல

பால்நிலை இணக்கமின்மை காரணமாக வாய்மொழி, உடல் மற்றும் உளவியல் வன்முறை

MALE
 FEMALE
 OTHER

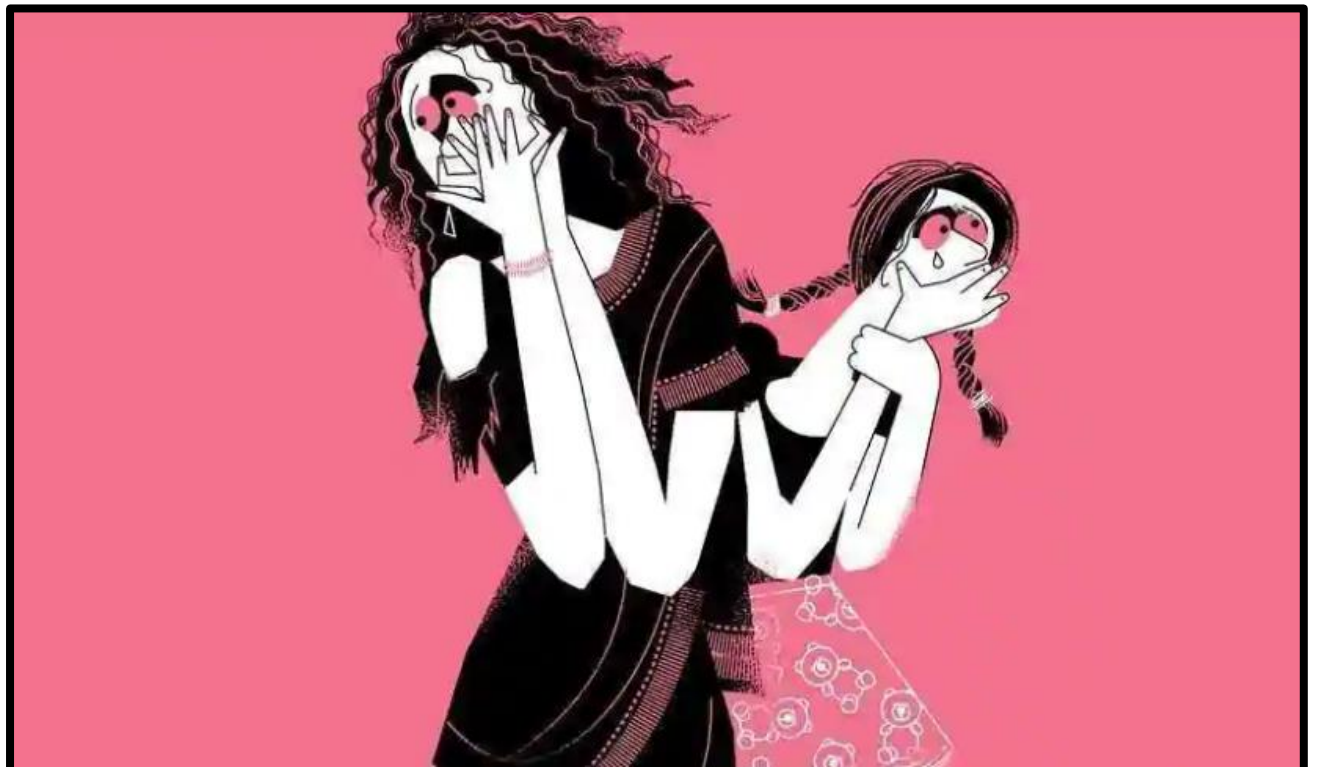
பால்நிலையில் தெளிவான அடிப்படையைக் கொண்டதுன்புறுத்தல்

(Intimate) Partner Violence

(நெருக்கமான) கூட்டாளர் வன்முறை



SGBHVPல்கலைக்கழகங்களில் நடைபெறுமா? எவ்வாறு ? ஏன் ?



Ragging



SGBHV க்கு வழிவகுக்கும்
பல்கலைக்கழகங்களுக்கான அம்சங்கள்;

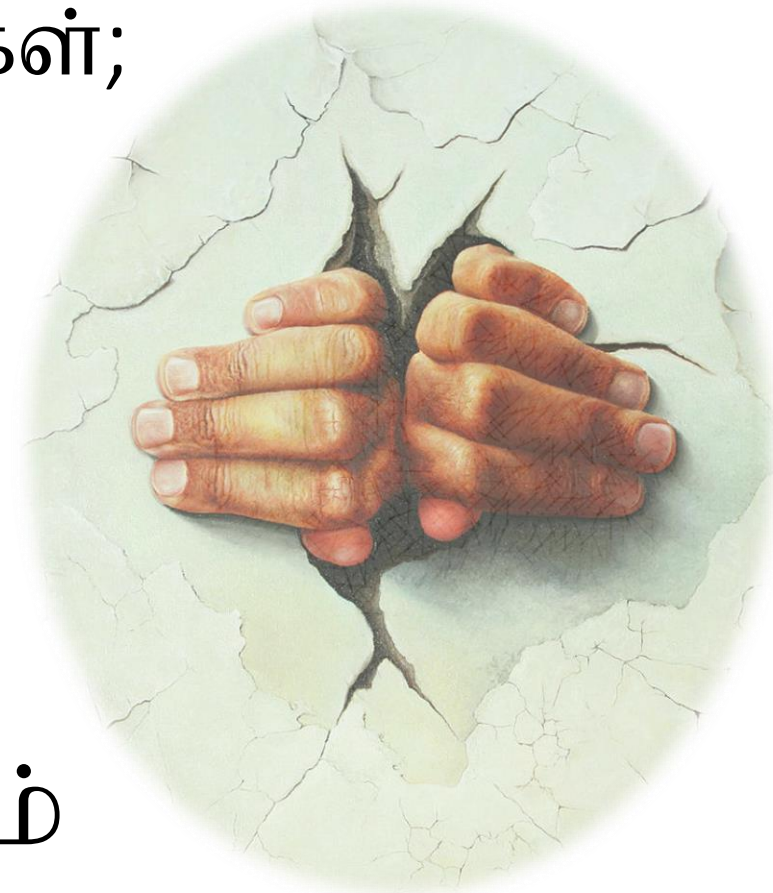
பல்கலைக்கழகங்கள் இடப்பரப்புகளாக...

FREEDOM

சுதந்திரம்

POWER

அதிகாரம்



Who is covered by the SGBHV Policy
SGBHV கொள்கையால் யார் பாதுகாக்கப்படுகிறார்கள்

University as Community
பல்கலைக்கழக சமூகம்

Teaching/Academic
கற்பித்தல் /
கல்வித்துறை
ஊழியர்கள்/ளுவயகக



Administration
நிர்வாகம்

Non-Academic/Support
Staff
கல்வி சாரா / ஆதரவு
ஊழியர்கள்

STUDENTS
மாணவர்கள்

Resident Staff/Vendors/
Service Providers/
Visitors/Community
வதிவிட பணியாளர்கள்
/ விற்பனையாளர்கள் /
சேவை வழங்குபவர்கள் /
பார்வையாளர்கள் /
சமூகம்

SGBHV கொள்கையின் கீழ் உள்ள செயல்பாடுகள்


பல்கலைக்கழக சமூகத்தில் 2 கட்சிகளுக்கு இடையே

(மாணவர்-ஆசிரியர், மாணவர்-மாணவர், மாணவர் நிர்வாகம் போன்றவை) உயர்-குறைந்த பதவியில் இருப்பவர்கள்; சமமானவர்கள் மத்தியில் ஏதேனும் இரண்டு நபர்களுக்கு இடையே -

(See P. 4 of Policy)

காதல் உறவுகளுக்குள் SGBHV



Absence of  CONSENT and *Mutual Respect*

Exploitation of emotional dependence

SIRA
LOVE/KOKKA

VS

bath love/kokka; note love/kokka; somi
love/kokka; laundry love

உடல் ரீதியான வன்முறை, உணர்ச்சி ரீதியான துன்பிரயோகம், நடத்தை கட்டுப்படுத்துதல்

‘தனிப்பட்ட’ அல்லது நெருக்கமான தகவல் மற்றும் பொருளின் அங்கீகாரமற்ற பயன்பாடு
உறவு முறிந்த பின்னர் பதிலடி



How the 'University' is Defined in SGBHV Policy

Classrooms, staffrooms, and Offices

Residential Halls/Boarding Houses/Staff Residences

Health Centre

Gymnasium and Other Sports Facilities

Canteens

Religious Places of Worship

Public Transport and Public Roads through University

Hospitals, Farms, Laboratories, and Libraries

Field Visits

Work-related social occasions



What Specific Forms Does SGBHV Take?

PHYSICAL

Touching; Intentional brushing against someone; Pinching; Squeezing; Groping; Stalking

VERBAL

Sexualized Remarks; Innuendos; Jokes; Cat-calling; Spreading 'Rumours'/Canards

NON-VERBAL/ GESTURAL

Ogling; Offensive Gestures; Sticking one's tongue out; Licking one's lips pointedly; Wolf-whistling; Voyeurism; "Exhibitionists"

WRITTEN

Notes that contain sexual content; Sexually offensive pictures; *Kalae Pattara*; Anonymous Letters

ELECTRONIC

Misuse of shared office computers and group emails for inappropriate content; Shaming, Threatening or Blackmailing via Email, Online Videos, Social Media, Nuisance Calls, SMS, MMS



Types of SGBHV on Campus SGBHV வகைகள்



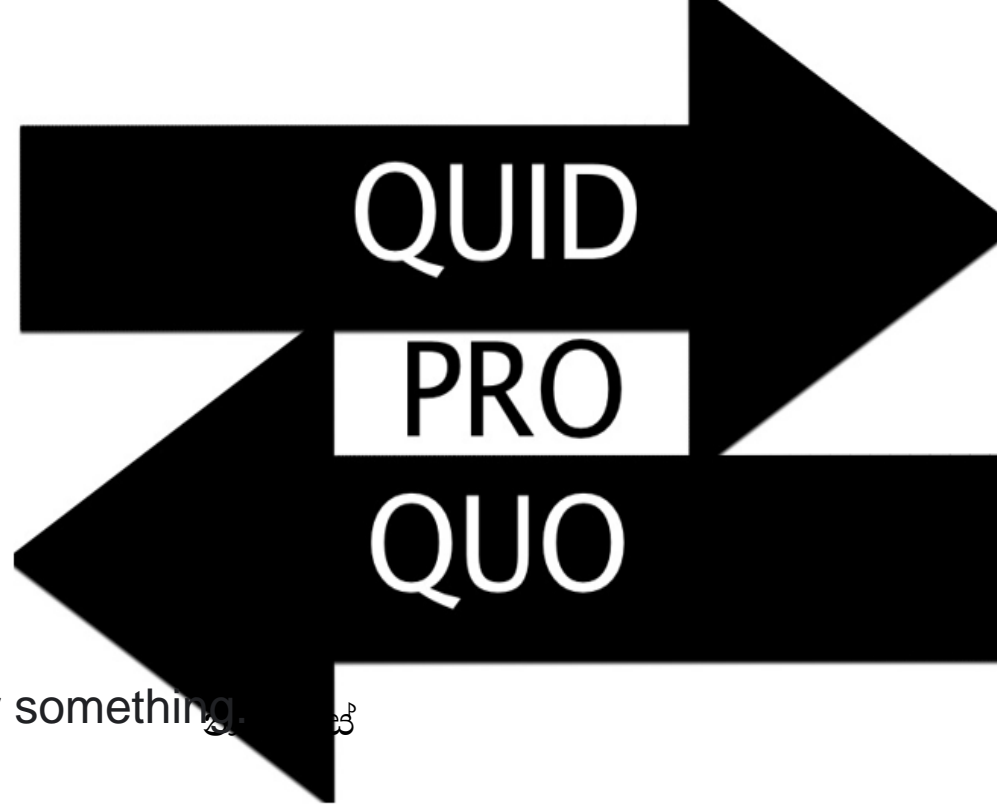
SMS, Email



நெருக்கமான உறவுகள் மற்றும் SGBHV



University as Institution and...



a favour or advantage granted in return for something.

“This for That”: Request for Sexual Favors in Exchange for Something and/or Direct Threat which makes terms and conditions of education & employment **CONDITIONAL** on the person providing sexual favours. Such situations result in a **Hostile** working or learning environment for Victim.

பாலியல் பேரம் பேசுதல் அல்லது நேரடி அச்சுறுத்தல் - கல்வியின் விதிமுறைகள் மற்றும் நிபந்தனைகளை உருவாக்குதல் பாலியல் உதவிகளை வழங்கும் மாணவர் மீது நிபந்தனை.

நீங்கள் பாதிக்கப்பட்டவராக இருந்தால் அல்லது பாதிக்கப்பட்ட ஒருவரைப் பற்றித் தெரிந்தால் நீங்கள் யாரைத் தொடர்பு கொள்ள வேண்டும் ?

உப வேந்தர் அல்லது SGBHV ஐ உரையாற்றுவதற்கான குழு

- SGBHV செயற் குழுவின் தலைவர்
- SGBHV செயற் குழுவின் பீடப் பிரதிநிதி
- பல்கலைக்கழக சபைக் கட்டிடத்தில் உள்ள பாதுகாப்பு அலுவலகம் அல்லது மார்ஷலின் அலுவலகம்

Deputy Proctor/Faculty Student Counsellors/Mentors

கற்பித்தல் பணியாளர் உறுப்பினர் / துறைத் தலைவர்

பல்கலைக்கழக மானியங்கள் ஆணைக்குழு (UGC) இணையவழி (online)முறைப்பாட்டுத் தொகுதியூடாக



https://www.pdn.ac.lk/

Directory | Webmail | Login



පේරාදෙණිය විශ්වවිද්‍යාලය
பேராதனைப் பல்கலைக்கழகம்
UNIVERSITY OF PERADENIYA

HOME

ABOUT ▾

ACADEMICS ▾

LIBRARY

STUDENT LIFE ▾

SERVICES

ALUMNI ▾



පේරාදෙණිය විශ්වවිද්‍යාලය
பேராதனைப் பல்கலைக்கழகம்
UNIVERSITY OF PERADENIYA

University of Peradeniya

Peradeniya

20400

Sri Lanka

Phone : +94 81 238 8301

Fax : +94 81 238 8102

MAIN NAVIGATION

Home

Council

Academics Overview

INFORMATION FOR

University Admissions

Studentships

Students

QUICK LINKS

Downloads

Student Registration System

Complaints On Ragging

Complaints On Sexual &
Gender-Based Harassment

Counselling And Psychological
Support Unit





පේරාදෙණිය විශ්වවිද්‍යාලය
 පේරාදෙණිය பல்கலைக்கழகம்
 UNIVERSITY OF PERADENIYA

University of Peradeniya
 Peradeniya
 20400
 Sri Lanka

Phone : +94 81 238 8301
 Fax : +94 81 238 8102

Copyright © 2023 University of Peradeniya . All rights reserved.

MAIN NAVIGATION

- Home
- Council
- Academics Overview

INFORMATION FOR

- University Admissions
- Studentships
- Students

QUICK LINKS

- Downloads
- Student Registration System
- Complaints On Ragging
- Complaints On Sexual & Gender-Based Harassment
- Counselling And Psychological Support Unit



Sexual and Gender-based Harassment and Sexual Violence Prevention Committee (SGBVC)

Quick Complaints

முறைப்பாடு செய்வது எப்படி?



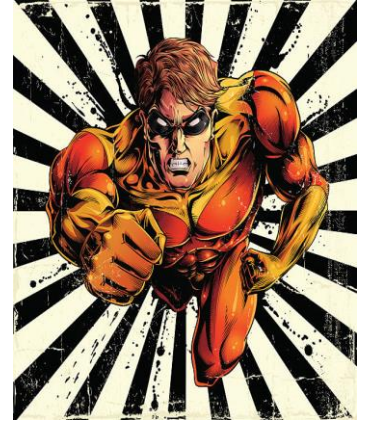
- எழுத்து அல்லது வாய்வழி வடிவத்தில்:
 - ❖ வாய்வழி, முறையான நடவடிக்கைகள் தொடங்குவதற்கு முன் அது எழுத்துருவாக மாறும்
- பெயரில்லாது அல்லது ஒருவரின் சொந்த பெயரில்:
 - புகார் பெயரில்லாது இருந்தால், தொடர்வதற்கு முன் நம்பகத்தன்மையை சரிபார்க்க நடவடிக்கை எடுக்கப்படும்



Responsibility of Receiving Authorities

- முறைப்பாட்டினை அனுப்பவும் அல்லது முறைப்பாட்டினை விசாரிக்க நடவடிக்கை எடுக்கவும்
- தேவையான இடங்களில், உதவி வழங்குதல் - மருத்துவம், சட்ட, ஆலோசனை, ஏனைய உதவிகள்
- பதிலடி கொடுப்பதைத் (பழிக்குப்பழி வாங்குதல்) தடுக்க நடவடிக்கை எடுத்தல்

பழிவாங்குத்தல் தடை



- பழிக்குப்பழி வாங்குதல் என்பதில் இந்த கொள்கையின் கீழ் தடைசெய்யப்பட்ட நடத்தைகளைப் புகாரளிப்பதற்காக ஒரு நபருக்கு எதிரான அச்சுறுத்தல்கள், அச்சுறுத்தல், பழிவாங்கல்கள் மற்றும் / அல்லது பாதகமான வேலைவாய்ப்பு அல்லது கல்வி நடவடிக்கைகள் ஆகியவை அடங்கும்
- SGBHV ,ன் அறிக்கையிடல் சட்டங்களுக்கு இத்தகைய பழிவாங்குத்தல் தடைசெய்யப்பட்டுள்ளது மற்றும் பல்கலைக்கழக கொள்கை மற்றும் உபசட்டங்களின் கீழ் இது தண்டனைக்குரியதாகும்.

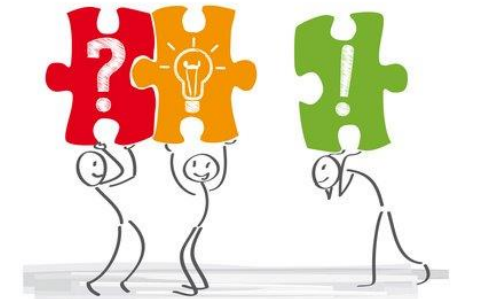


- தவறான குற்றச்சாட்டுகள் பாலியல் மற்றும் பாலின அடிப்படையிலான துன்புறுத்தல் மற்றும் பாலியல் வன்முறையின் ஒரு வடிவமாக கருதப்படும் மற்றும் தண்டனைக்குரியது
- ஆனால் ஒரு முறைப்பாட்டினை நிரூபிக்க இயலாமை என்பது பிற ஆதாரங்கள் இல்லாத நிலையில் தவறான குற்றச்சாட்டு என்று அவசியமில்லை.

Main Steps in the Inquiry Procedure



- ஆரம்ப விசாரணை இது ஒரு உண்மை கண்டறியும் பணி ;
- வழக்கின் இரு தரப்பினரும் ஒப்புக் கொண்டால் முறையான மத்தியஸ்தம் ;
- மேல் முறையீடு ;
- குற்றம் சாட்டப்பட்டவர் குற்றவாளி என நிரூபிக்கப்பட்டால் மாணவர் ஒழுக்கம் குறித்த உப சட்டங்களின் படி ஒழுகாற்று நடவடிக்கை.

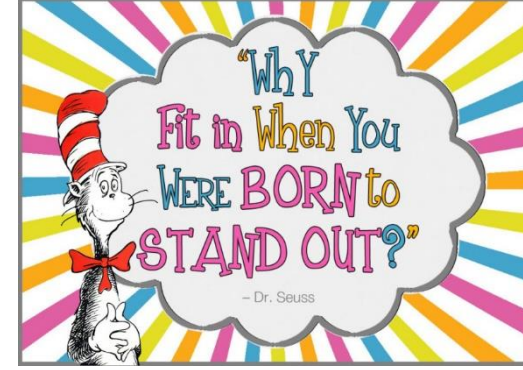




SGBHV ஐ புகாரளிக்க மக்கள் ஏன் தயங்குகிறார்கள்?



விளைவுகளின் பயம்



Desire to Fit In



புகாரர்களின் செயலற்ற அலட்சியம்
அல்லது செயலில் ஊக்கம்

Why Should We Be Concerned about SGBHV?

கல்வி செயல்திறனில்
எதிர்மறையான தாக்கம்

மருத்துவ
மன அழுத்தம்

கைவிடுவதால் ஒரு
நல்ல மாணவரின்
இழப்பு

சித்திரவதை மற்றும்
துன்புறுத்தல் இல்லாத
ஒரு நபரின்
உரிமையை மீறுதல்

பகிடிவதை தடுப்பு ,
பிற வன்முறை
சட்டங்கள் மற்றும்
SGBHV மீதான
பல்கலைக்கழக
கொள்கை மற்றும் உப
சட்டங்களை மீறுதல்

How the SGBHV Policy Tackles “Conventional Wisdom” relating to SGBHV

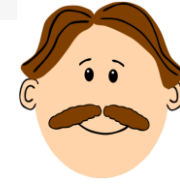
“ஆண்கள் எப்போதும் SGBHV குற்றவாளிகள் மற்றும் பெண்கள் எப்போதும் SGBHV பாதிக்கப்பட்டவர்கள்”



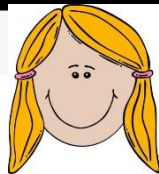
“SGBHV எதிர் பாலினத்தினரிடையே ஏற்படுகிறது”



“SGBHV இது அந்நியர்களுக்கு இடையே நடக்கும் ஒன்று”



கல்விசார் ஊழியர்கள் பாலியல் மற்றும் பாலின அடிப்படையிலான வன்முறைகளில் ஈடுபடுவதில்லை



“கல்விசாரா ஊழியர்களுக்கு மாணவர்களை துன்புறுத்துவதற்கான வாய்ப்பு இல்லை.”



“Conventional Wisdom” about SGBHV contd.

”மாணவர்கள் எப்போதும்
ஊழியர்களின் கைகளில்
SGBHV க்கு
பலியாகிறார்கள்.”



’பாலியல் துன்புறுத்தல்
பாதிப்பில்லாதது மற்றும்
அப்பாவி
வேடிக்கையானது.”



”பெண்கள் எப்படி
நடந்துகொள்கிறார்கள்,
என்ன அணியிறார்கள்
என்பதன் மூலம் அதைக்
கேட்கிறார்கள்.”



“பெண்கள்’ இல்லை
'என்று சொல்லும்போது'
ஆம் 'என்று
கூறுகிறார்கள்.”



”கனி’ட்ட மாணவர்கள் தங்களது
சிரே’ட்ட மாணவர்களின் கைகளில்
ஓரளவு கேலி செய்வதையோ அல்லது
பகிடிவதை செய்வதையோ
ஏற்றுக்கொள்ள வேண்டும்.”





**SEXUAL
HARASSMENT.**

**KNOW WHERE
THE LINE IS.**

*Thank
you*

